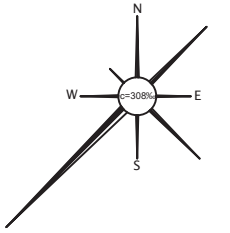


УРБАНИСТИЧКИ ПРОЕКТ

за парцелација, по член 63, став (3), за ГП 1.111 и ГП 1.112 формиран со ДУП за Блок 6 дел 1, 3 и 4 за град Веница, со намена А1- домување во станбени куќи

ОПШТИНА ВЕНИЦА



НУМЕРИЧКИ ПОДАТОЦИ НА ГРАДЕЖНИ ПАРЦЕЛИ													
A1		А1 Семејно домување во станбени куќи/самостојни			555,74м ²								
ВКУПНА ПОВРШИНА НА ГРАДЕЖНИ ПАРЦЕЛИ					555,74м ²								
нумерација на град. парцела	основна класа на намена	компатибилни класи на намена	максимален % на учество на компатибилна намена	максимален % на учество на компатибилна намена	површина на град. парцела (м ²)	површина за градоа (м ²)	бруто развиена површина (м ²)	висина на хоризонтален венец (М)	максимален број на спратови	% процент на изграденост на парцела	коэффициент на искористеност на парцела К	паркирање во	број на паркинг места
1.111	A1	Б1,В1,В2,Д3,Б5	30	273.45	97.02	388.08	10.2	П+2+Пк	35.48	1.42	парцела		
1.112	A1	Б1,В1,В2,Д3,Б5	30	282.29	113.74	454.96	10.2	П+2+Пк	40.29	1.61	парцела		

ЛЕГЕНДА:

- - - - - Граница на проектен опфат П=555,7470м²
- РЛ Регулациона линија
- ГПП Граница на градежна парцела
- ГЛ Градежна линија
- 1.1, 1.2, 1.3... Нумерација на градежни парцели
- A.1, B.1, V.1... Основна класа на намена
- П+1, П+2, ... Ознака за катност

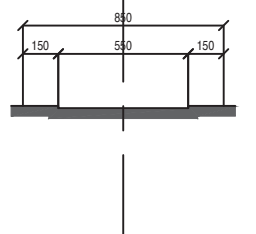
Ажурирана Геодетска подлога

ЛЕГЕНДА

РАЗМЕР 1:1000

- граница на катастарска парцела
 - помошни линии
 - нова состојба
 - 426.51 - апсолутни надморски висини
 - 8150 - број на катастарска парцел
 - индивидуална зграда
 - дрвен столб за пренос на ЕЕ
 - шахта
 - дрвен столб телефонски
- изработил : ПОПОВ ЈОВАН

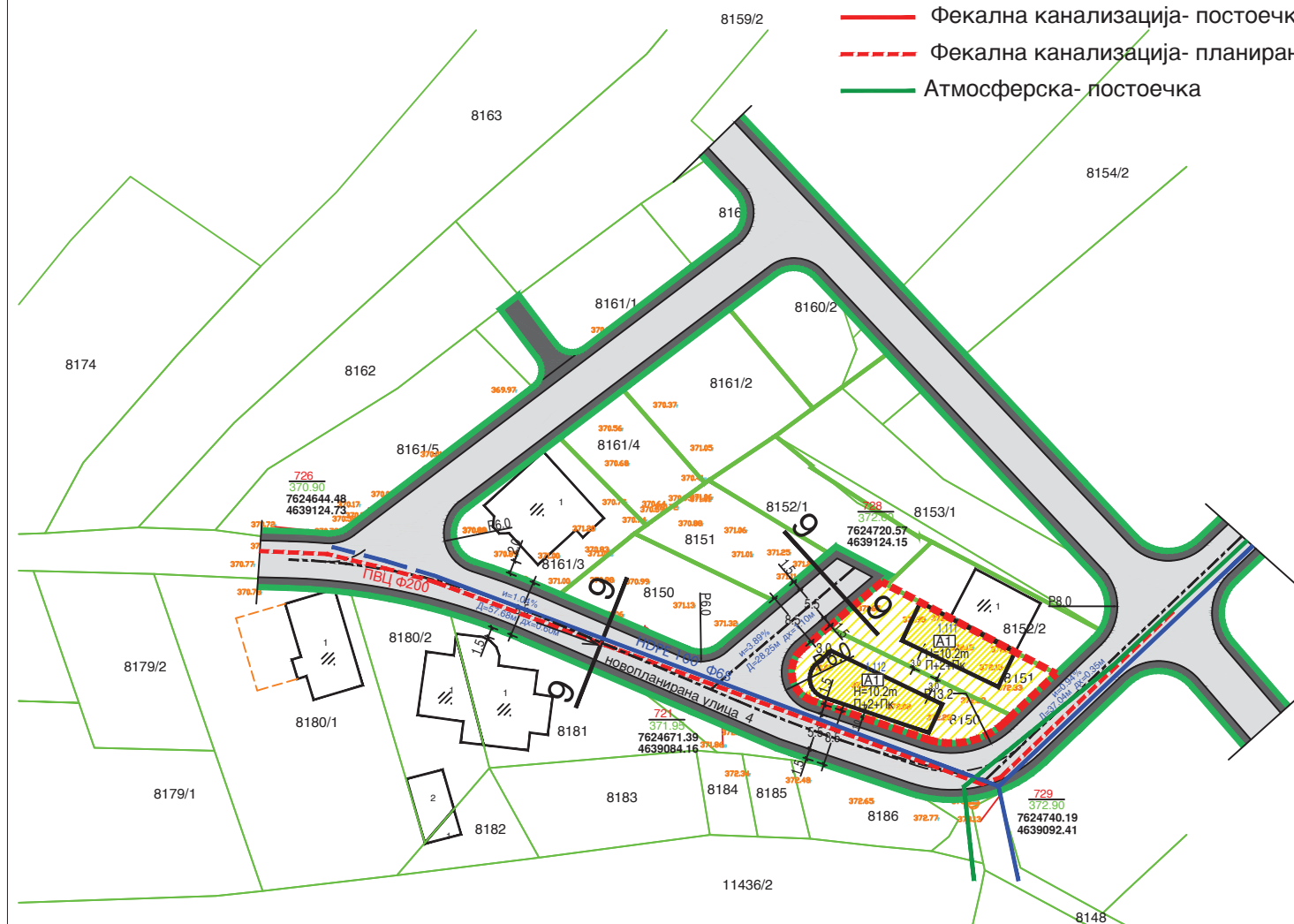
ПРОФИЛ 9-9 станбена улица
ул. 3 и ул.4 , ул. Димитар Герасимовски - Дидо



Е ИНФРАСТРУКТУРА

Е1 КОМУНАЛНА ИНФРАСТРУКТУРА

- Водоводна инфраструктура-постоечка
- - - - - Водоводна инфраструктура- планирана
- Фекална канализација- постоечка
- - - - - Фекална канализација- планирана
- Атмосферска- постоечка



ДОКУМЕНТАЦИОНА ОСНОВА :

ПЛАН ЗА ПАРЦЕЛАЦИЈА СО НУМЕРИЧКИ ПОДАТОЦИ ОД УРБАНИСТИЧКИОТ ПЛАН за ПРОЕКТНИОТ ОПФАТ

M=1:1000

Друштво за планирање, проектирање и инженеринг ПРОСТОР доо Куманово лиценца бр. 0006		тех. бр. 11/23 датум април' 2023
Нарачател:	Стојанчо Гогошевски	планер потписник: БИЛЈАНА ЈАКИМОВСКА д.и.а. овластување бр. 0.0090
Доносител:	Општина Веница	планери: МАРИНА СТОЈМАНОВСКА СТОЈЧЕВСКА д.и.а. овластување бр. 0.0041 ИВАНА СТОИЛКОВСКА д.и.а. овластување бр. 0.0441
Наслов:	Урбанистички проект за парцелација, по член 63, став (3), за ГП 1.111 и ГП 1.112, формиран со ДУП за Блок 6 дел 1, 3 и 4, град Веница, со намена А1-домување во станбени куќа- Општина Веница	
Содржина:	ПЛАН ЗА ПАРЦЕЛАЦИЈА СО НУМЕРИЧКИ ПОДАТОЦИ ОД УРБАНИСТИЧКИ ПЛАН за ПРОЕКТНИОТ ОПФАТ	
	лист: 2	размер: 1:1000
		управител: Мила Алексовска

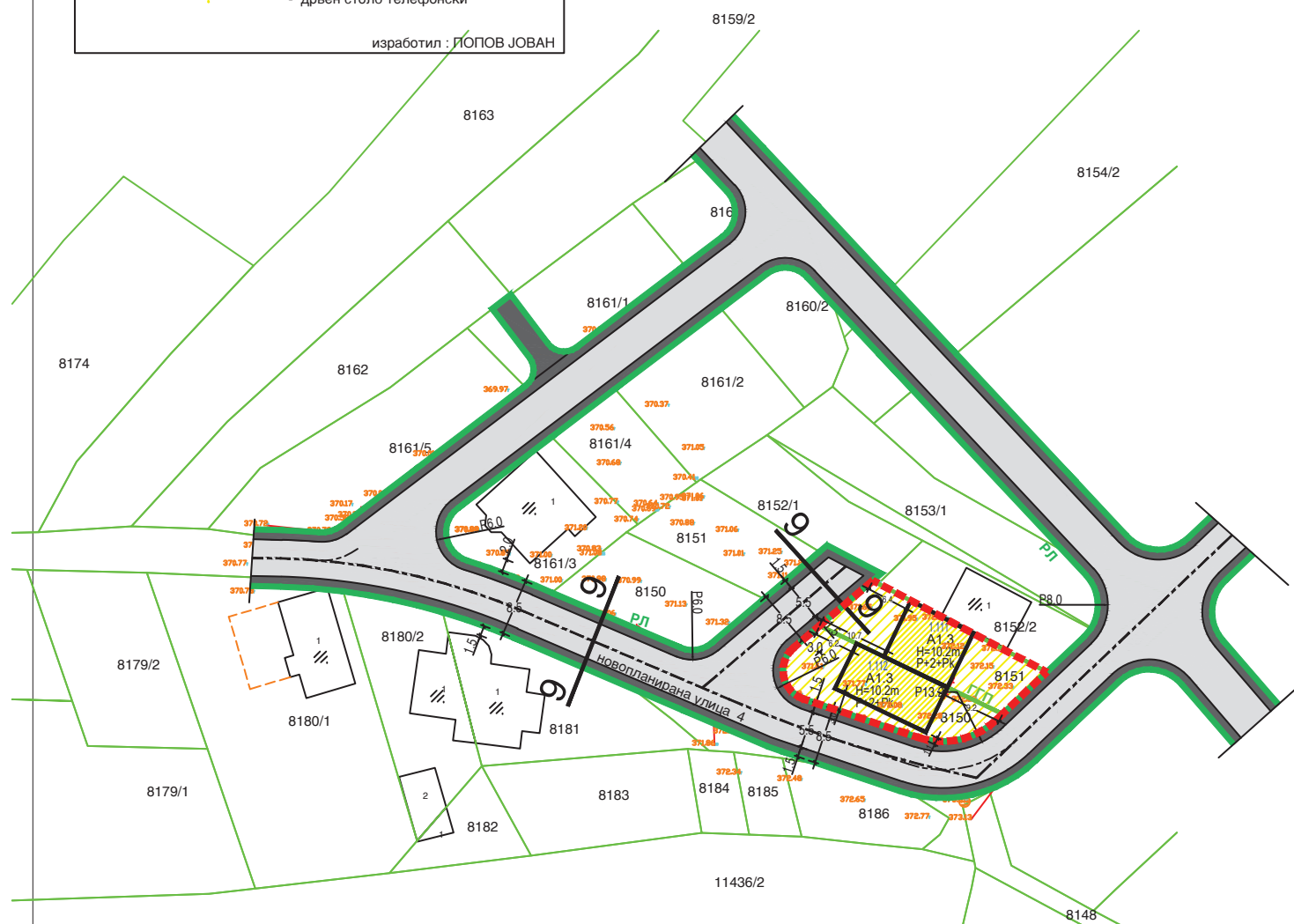
Ажурирана Геодетска подлога

ЛЕГЕНДА

РАЗМЕР 1:1000

	- граница на катастарска парцела
	- помошни линии
	- нова состојба
426.51	- апсолутни надморски висини
8150	- број на катастарска парцел
	- индивидуална зграда
	- дрвен столб за пренос на ЕЕ
	- шахта
	- дрвен столб телефонски

изработил : ЛОПОВ ЈОВАН



НУМЕРИЧКИ ПОКАЗАТЕЛИ НА УРБАНИСТИЧКИТЕ ПАРАМЕТРИ ЗА ГРАДБИ ВО ПРОЕКТНИОТ ОПФАТ

Број на парцела	Основна класа на намена	Компатибилна класа на намена	Површина на градежна парцела (m ²)	Површина за градба (m ²)	Вкупна планирана површина по катови (m ²)	Максимална височина на градба (m)	Катност	Процент на изграденост %	Коефициент на искористеност %	Број на паркинг места	Место на паркирање
1.111	A1.3	по чл. 83 од правилникот	273,45	97,07	388,28	10,20	П+2+Пк	35,50	1,42	4	во парцела
1.112	A1.3	по чл. 83 од правилникот	282,29	113,63	454,52	10,20	П+2+Пк	40,25	1,61	4	во парцела
вкупно			555,74	210,70	842,80			37,91	1,52		